



StarSoft
Potencializando oportunidades.

APOIO À GERAÇÃO DO ESOCIAL
Maio 2019

01

Definições

O que é eSocial?

O eSocial é um sistema que integrará todas as informações que deverão ser enviadas para o governo federal através dos seguintes órgãos: Receita Federal do Brasil, INSS, Caixa Econômica Federal e Ministério do Trabalho e Emprego.

Objetivos

Os objetivos do eSocial são: simplificar o atendimento das obrigações trabalhistas e previdenciárias; facilitar a fiscalização do cumprimento de obrigações principais e acessórias; garantir direitos dos trabalhadores e ter um melhor controle das informações prestadas.

Desde de Janeiro de 2018, as empresas são obrigadas a enviar suas informações para o governo por meio digital. Os prazos seguem um cronograma baseado no faturamento.

CRONOGRAMA DE IMPLANTAÇÃO					
Empresas com faturamento maior que R\$ 78 milhões		Empresas com faturamento menor que R\$ 78 milhões		Órgãos Públicos	
Cadastros do empregador e Tabelas	Janeiro 2018	Cadastros do empregador e Tabelas	Julho 2018	Cadastros do empregador e Tabelas	Janeiro 2020
Eventos Não Periódicos	Março 2018	Eventos Não Periódicos	Outubro 2018	Eventos Não Periódicos	2020 Resolução Específica
Folha de Pagamento	Maió 2018	Folha de Pagamento	Janeiro 2019	Folha de Pagamento	2020 Resolução Específica
GFIP - Contribuições	Agosto 2018	GFIP - Contribuições	Abril 2019	GFIP - Contribuições	2020 Instrução Normativa
GFIP - FGTS	Janeiro 2019	GFIP - FGTS	Abril 2019	GFIP - FGTS	2020 Circular CAIXA
Medicina e Segurança	Janeiro 2019	Medicina e Segurança	Janeiro 2020	Medicina e Segurança	Janeiro 2021



02 DIFICULDADES

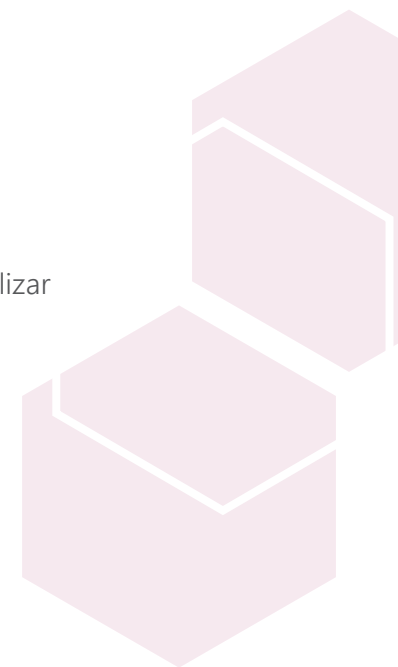
a. Exemplos de erros

Atualmente, grande parte dos erros relacionados ao eSocial são constatados nos dados das Naturezas de Rubricas e, também pelas incidências, informações estas que não são seguidas no Manual do eSocial, pois grande parte das companhias não se atentam às padronizações obrigatórias do órgão emissor.

Seguem alguns erros comuns cometidos no envio do eSocial:

- Admissão retroativa (devem ser enviados até um dia antes do início da prestação do serviço).
- Envios de admissão fora do prazo são aceitos mas com multas.
- Atraso nos registros dos empregados (1 dia de atraso já acarretará em multas)
- Descrição Cargo diferente do Classificação Brasileira de Ocupações (CBO)
- Utilizar CNAE Preponderante Errado
- Emendar Licença Maternidade com Férias
- Não atualizar os dependentes do IRRF
- Aviso Prévio Retroativo

Com apoio à geração do eSocial pretendemos evitar esses contratempos por envios errados e agilizar os processos e obrigações.





03

APOIO À GERAÇÃO DO ESOCIAL



a. O que é?

Sabendo das dificuldades encontradas nos envios do eSocial, a StarSoft desenvolveu um modelo de **atendimento exclusivamente focado no eSocial**, composto por um time de especialistas que darão total suporte nas divergências ocasionadas, tornando o processo mais preciso e distante de erros.

Trata-se do atendimento dedicado ao eSocial que busca agilizar a resolução de dúvidas e divergências, garantindo o envio ao ambiente eSocial dentro do prazo e sem inconsistências.

b. Como funciona?

Validamos os arquivos gerados pelo sistema de Folha de Pagamento, analisamos as divergências apontadas e retornamos com as críticas geradas e um plano de ação para corrigi-las. Desta forma é possível identificar se você está enfrentando um problema funcional ou de qualidade da informação.

O problema será apontado para você, seja qual for a procedência, para que as informações sejam corrigidas ou complementadas antes da transmissão ao ambiente do FISCO.





APOIO À GERAÇÃO DO ESOCIAL

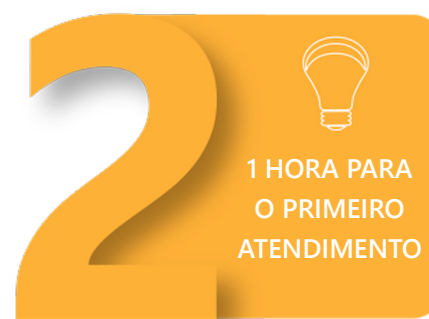
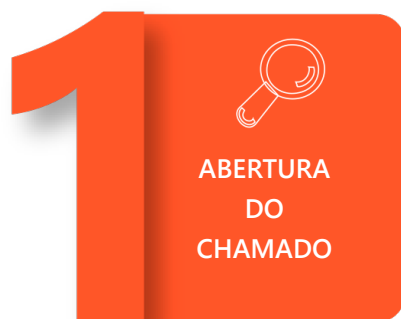
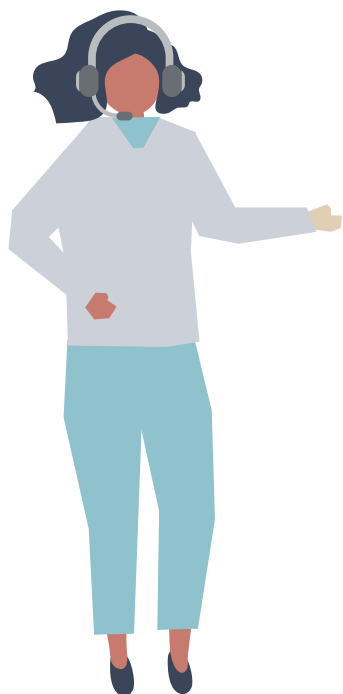


c. Etapas

Buscando aprimorar o suporte à dúvidas e divergências do esocial, criamos uma área dedicada a atender tais solicitações.

Atuamos a partir de um planejamento feito entre sua empresa e a StarSoft, com base em um SLA – Service Level Agreement por meio do qual se define formas e níveis de atendimento, levando-se em consideração o impacto, a urgência, prioridade/severidade de cada situação.

Define-se também a ferramenta de registro desse atendimento e disponibilização de acesso às informações de gestão.



04

MATRIZ DE RESPONSABILIDADE

Para garantir a qualidade no atendimento criamos uma matriz de responsabilidades, separando as atividades que a StarSoft e nossos clientes farão. Essas atividades tem a função de organizar e agilizar a resolução de dúvidas e divergências.

	Cliente	StarSoft
ATIVIDADES	Realizar o fechamento da folha	X
	Abrir chamado relatando divergências	X
	Analisar divergências relatadas	X
	Criar plano de correções	X
	Aplicar plano de correções em ambiente oficial	X
	Acompanhar execução do plano de correções	X
	Enviar o eSocial em ambiente oficial	X



05

INFORMAÇÕES

Suporte e canais de atendimento.

Queremos auxiliar a sua empresa a seguir os requisitos legais do eSocial de modo a garantir a conformidade de todo o processo e eliminação de possíveis transtornos.

Com uma equipe especializada iremos fornecer as melhores diretrizes para o êxito nos envios do eSocial, onde avaliaremos o processo e as possíveis vulnerabilidades que sua organização possa ter, evitando as exposições junto aos órgãos governamentais e fiscalizatórios. Para valores e mais informações:



11 4133 2200



contate@starsoft.com.br



Rua Rubem Braga, 70
Alphaville - Barueri - SP



eSocial

StarSoft
Potencializando oportunidades.

 @StarSoftBR

 @StarSoft Brasil

 www.starsoft.com.br